



CONSTRUÇÃO ENGENHARIA ARQUITECTURA IMOBILIÁRIO MATERIAIS OPINIÃO PLUS LOGIN

NOVO EDIFÍCIO DA GS1 PORTUGAL COMBINA ARQUITECTURA ARROJADA COM A CRIATIVIDADE DE VHILS

Por Construir a 7 de Novembro de 2016



A nova sede e Centro de Inovação e Competitividade da GS1 Portugal, associação responsável pela introdução do sistema de código de barras no nosso país, já está finalizado. Localizado no Campus do Lumiar, o renovado edifício distingue-se pela "arquitetura arrojada, com uma fachada onde, de forma dinâmica e a envolver todo o imóvel, se sobrepõem facetas em betão pré-fabricado que revelam uma composição artística assinada por Vhils", explica a Tétris, empresa do grupo JLL para a área de arquitectura e construção, que deu vida ao projecto do arquitecto Pedro Appleton, do atelier Promontório.

O edifício com uma área total de aproximadamente 1.800 m2 sofreu uma intervenção profunda ao nível dos espaços interiores e exteriores, com o objectivo de fazer convergir uma nova arquitectura com elementos artísticos, ao mesmo tempo que integra padrões tecnológicos e de eficiência ocupacional de última geração.

Esta convergência foi, de acordo com João Marques, Director da Tétris, "um dos principais desafios na execução dos trabalhos de construção deste projecto. O objectivo central era, com critérios muito rigorosos em termos de custos e de prazos de execução de obra, darmos vida a um projecto completamente diferenciador e audaz, onde a tecnologia é uma parte muito importante. Além disso, uma obra com esta dimensão e complexidade exigiu muita dedicação e uma enorme capacidade de execução por parte da nossa equipa ao longo de 9 meses", revela.

Para o Director-Executivo da GS1 Portugal, João de Castro Guimarães, "a nossa nova casa, o Centro de Inovação e Competitividade, é um local onde vai ser possível assistir 'ao vivo' aos standards globais – e a concretização de um dos objectivos estratégicos do mandato da actual Direcção. Sendo o resultado de um projecto inovador e disruptivo, que tem a particularidade de ser revestido por uma obra icónica do Vhils, acreditamos que é já um edifício que celebra a eficiência, a excelência e a colaboração nos negócios, mas também a arte e a relação com as comunidades envolventes. O Centro de Inovação e Competitividade é também icónico do futuro que aspiramos: sermos um trusted advisor que promove a competitividade das redes de valor com soluções, standards e conhecimento eficientes e sustentáveis e de valor para o consumidor."

A Tétris explica que, os trabalhos de construção e renovação do edifício K3 do Campus do Lumiar, em Lisboa, tiveram a duração de 9 meses, resultando num imóvel que conjuga, em três pisos, os espaços de trabalho com as áreas destinadas ao desenvolvimento da empresa em termos de inovação e de competitividade, e ainda zonas que convidam a experienciar ao vivo os Standards GS1. Envolvida por placas de betão armado que exibem uma intervenção artística assinada pelo famoso artista Alexandre Farto, aka Vhils, a nova sede da GS1 Portugal abre-se aos seus visitantes e utentes com um piso térreo onde se encontra uma área expositiva e interactiva – o

CONSTRUIR PLUS



MEXIDAS NOS IMPOSTOS CAUSAM PREOCUPAÇÃO

Mais importante do que adoptar medidas que influenciem a dinâmica no mercado imo...



SATÉLITES DA TRIENAL DESAFIAM LIMITES DO TERRITÓRIO

Da Amadora à Trafaria, o programa de Satélites e Projectos Associados da 4ª ed...



OPINIÃO: DIA MUNDIAL DA NORMALIZAÇÃO

"Ao longo dos anos muitos estudos realizados em diversos países e continentes t...



EDIÇÕES DIGITAIS



O QUE PC DESTA QL CONSTRU "É precis proximidi, na econo 4º Fórum Países Ár em Lisbo

PUB

ÚLTIMAS

M/

MEXIDAS NOS IMPOSTO PREOCUPAÇÃO

7 Novembro 2016

BOSCH ADQUIRE EMPRE: ESPECIALISTA EM AUTOM EDIFÍCIOS

7 Novembro 2016

ATLAS COPCO EXPÕE COI ENERGETICAMENTE EFIC

11/7/2016

Novo edifício da GS1 Portugal combina arquitectura arrojada com a criatividade de Vhils - Construir

Centro de Inovação e Competitividade -, complementada por um auditório, além da zona de recepção. Já o piso 1 acolhe toda área de escritórios e zonas de trabalho da empresa, que passa a sedear-se neste edifício, onde está ainda disponível uma área multifuncional a ocupar todo o piso 2.

A GS1 Portugal opera no nosso país há cerca de 30 anos, sendo especializada na criação e implementação de standards globais e serviços de gestão de dados comerciais, de que é exemplo o código de barras.

[Promontório](#) [Tétris](#) [Vhils](#) [GS1 Portugal](#)

[Tweet](#)

[G+1](#)

[Pin It](#)

[Like 2](#)

[Share](#)

DEIXE AQUI O SEU COMENTÁRIO

O seu endereço de email não será publicado. Campos obrigatórios marcados com *

Comentário

Nome *

Email *

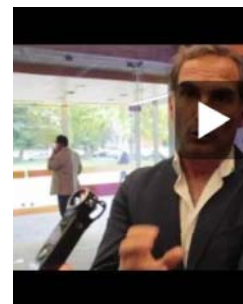
Website

[Publicar comentário](#)

BOMBAS DE VÁCUO NA

7 Novembro 2016

CONSTRUIR



[Contactos](#) | [Informação Legal](#)

Copyright © 2015 Construir